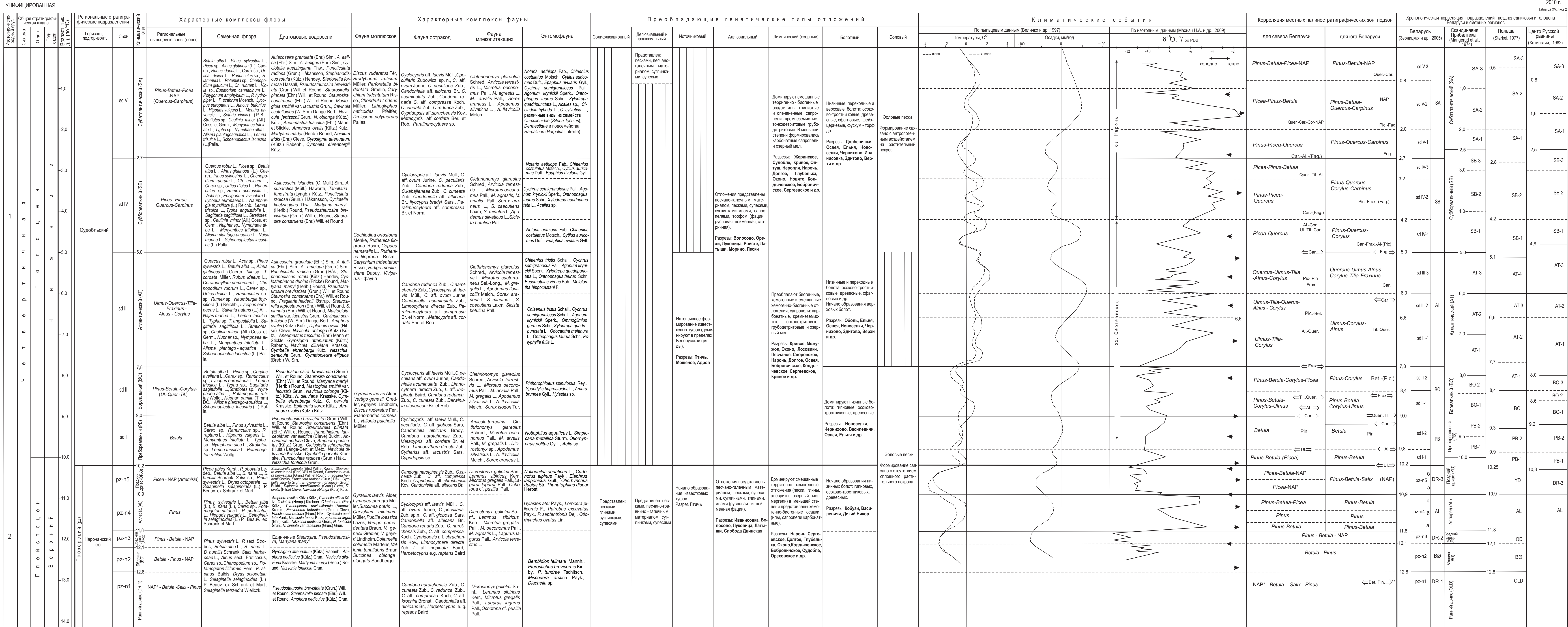


СТРАТИГРАФИЧЕСКАЯ СХЕМА ЧЕТВЕРТИЧНЫХ (ПОЗДНЕЛЕДНИКОВЫХ И ГОЛОЦЕНОВЫХ) ОТЛОЖЕНИЙ БЕЛАРУСИ

2010 г.
Таблица XV, лист 2



ПОДСТИЛАЮЩИЕ ОТЛОЖЕНИЯ
* NAP - травянистая растительность
** <-> - начало распространения древесных пород
Примечание: сплошной линией проведены точно установленные возрастные границы; при характеристике пыльцевых подзон слева указываются доминирующие виды, справа - отсутствующие.